

italbeola S.r.l.
lavorazione pietre naturali

LAVORAZIONE PIETRE NATURALI
pavimentazioni e rivestimenti commerciali



LAVORAZIONE PIETRE NATURALI

pavimentazioni e rivestimenti commerciali



L'Azienda

Italbeola operativa dagli anni 90, si è specializzata nella lavorazione delle pietre naturali.

In particolare si occupa della lavorazione della Beola e del Serizzo applicando i diversi livelli di lavorazione :

- Dal taglio diamante al levigato, lucidato, anticato, granigliato. - La beola può essere inoltre fornita anche a spacco naturale.

Inoltre, l'azienda Ossolana è specializzata nella lavorazione di scale, davanzali, pavimenti interni ed esterni e di ogni tipo di rivestimento in generale.

Dal punto di vista tecnologico, i macchinari impiegati sono sicuramente all'avanguardia del settore, come fresatrici a ponte, taglia blocchi, attestatrici lucidacoste, spaccatrici e sollevatori, cosicchè lo stabilimento garantisce un efficiente livello di produttività.

Gli elementi cardine dell'affermazione commerciale sono dunque tutti presenti all'interno della Italbeola S.r.l., logico quindi che il successo arriva ad essa con sì tanta naturalezza!

LAVORAZIONE PIETRE NATURALI

pavimentazioni e rivestimenti commerciali

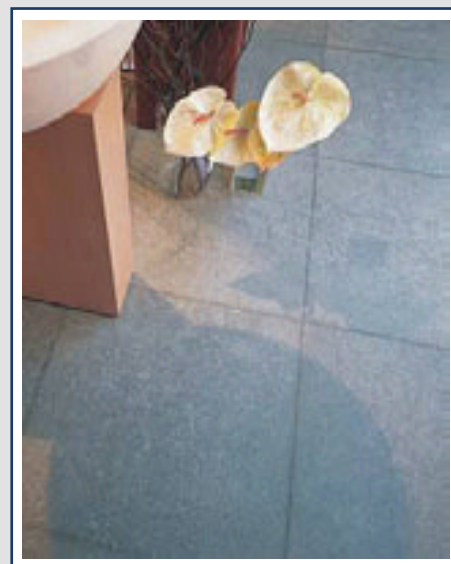
Italbeola

Italbeola è orgogliosa di rappresentare un'azienda che conferma una tradizione della val d'Ossola in cui è situata: la coltivazione e lavorazione della Beola Grigia e del Serizzo Antigorio.

Beola Grigia e Serizzo Antigorio

Dalle cave della Val d'Ossola si estraggono le rocce metamorfiche, derivate dalla trasformazione di altre rocce, come le beole e i serizzi ossolani. I serizzi e le beole sono ortogneiss e derivano dalla trasformazione di rocce magmatiche (graniti).

I pregi della Beola Grigia e del Serizzo Antigorio riguardano, oltre alla bellezza estetica, le caratteristiche fisiche. Essi sono particolarmente resistenti all'invecchiamento e a tutti i tipi di sollecitazioni quali usura e gelo.



LAVORAZIONE PIETRE NATURALI

pavimentazioni e rivestimenti commerciali

I MATERIALI

Beola Grigia: una bellezza fuori dalla norma

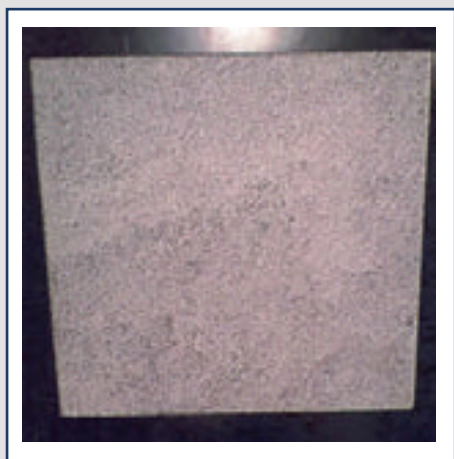
La beola:

Pietra naturale ornamentale italiana della Val d'Ossola (Piemonte).

Gneiss listato a grana da fine a media. La marcata scistosità è secondo piani ben ravvicinati: tali caratteristiche danno origine ad una roccia metamorfica prevalentemente formata da quarzo, feldspato e miche di aspetto tabulare con tessitura molto minuta.

Il colore di fondo è grigio, tendente allo scuro per i frequenti livelletti neri: l'abbondante biotite è presente con spessori inferiori al millimetro; la mica muscovite conferisce quindi la tipica lucentezza.

Il materiale risulta grigio-biancastro con dispersione di macchie puntiformi scure.



Collocazione geologica:

Paleozoico-Mesozoico (570-230 mda)

Lavorazioni:

La Beola Grigia si presta agevolmente alle lavorazioni di levigatura, lucidatura, bocciardatura, fiammatura, sabbiatura, spazzolatura ea anticatura.

Impiego:

La Beola Grigia ha un ampio utilizzo nei settori dell'arredamento per interni (caminetti, tavoli, piani per cucine e bagni); dell'arte funeraria (monumenti e cappelle); dell'edilizia (coperture tetti - principalmente a spacco naturale - , pavimentazioni e rivestimenti, pedate, alzate, zoccolini, soglie, davanzali, contorni per finestre, colonne, portali, cornici, copertine, balconi, mensole); dell'arredo urbano (cordoli, marciapiedi, pavimentazioni stradali, panchine, fontane e fioriere).

LAVORAZIONE PIETRE NATURALI

pavimentazioni e rivestimenti commerciali

I MATERIALI

Serizzo Antigorio: un materiale di grande peculiarità

Il Serizzo:

Pietra naturale ornamentale italiana della Val d'Ossola, Verbania(Piemonte).

Ortogneiss di alto grado metamorfico con layering gneissico definito da una grana media dei cristalli di quarzo e feldspato, che conferiscono un aspetto "occhiadino" al taglio perpendicolare al piano di foliazione. La tessitura è definita da sottili e ripetuti films di mica nera cui si alternano i livelli chiari lenticolari di quarzo-feldspati a grana media omogenea.

Nel taglio parallelo alla foliazione la roccia presenta una struttura a plaghe interdigrate di minerali chiari e scuri, con prevalenza delle miche nere (piano basale della biotite), che conferiscono un effetto più scuro alla roccia.



Collocazione geologica:

Paleozoico (570-230 mda)

Lavorazioni:

Il Serizzo Antigorio si presta agevolmente alle lavorazioni di levigatura, lucidatura, bocciardatura, fiammatura, sabbiatura, spazzolatura ea anticatura.

Impiego:

Il Serizzo Antigorio ha un ampio utilizzo nei settori dell'arredamento per interni (caminetti, tavoli, piani per cucine e bagni); dell'arte funeraria (monumenti e cappelle); dell'edilizia (coperture tetti - principalmente a spacco naturale - , pavimentazioni e rivestimenti, pedate, alzate, zoccolini, soglie, davanzali, contorni per finestre, colonne, portali, cornici, copertine, balconi, mensole); dell'arredo urbano (cordoli, marciapiedi, pavimentazioni stradali, panchine, fontane e fioriere).

LAVORAZIONE PIETRE NATURALI

pavimentazioni e rivestimenti commerciali

LAVORAZIONI

Estrazione dalla Cava

La Beola Grigia e il Serizzo Antigorio vengono estratti nelle cave della val d'Ossola (VB).

Le cave di estrazione

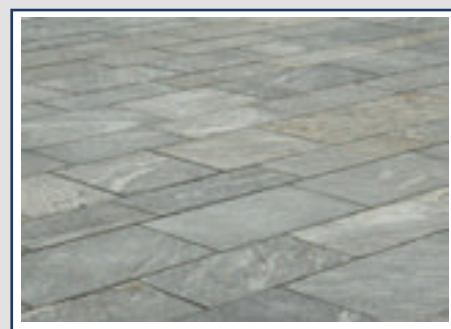
Le cave sono il punto di partenza del processo produttivo, qui i grossi blocchi vengono estratti con l'ausilio di mezzi meccanici dal fronte di cava. Successivamente i diversi materiali subiscono una prima selezione e quindi giungono al laboratorio per essere ridotti alle dimensioni richieste dal mercato.

Estrazione e lavorazione della Beola Grigia

Estratta in val d'Ossola, la sua specifica durezza ed il suo legame con il territorio sono tra le ragioni del grande impiego che di essa si è fatto nel passato per la costruzione dei centri urbani. Se l'utilizzo della Beola Grigia risulta dunque essere indispensabile per il restauro e la pavimentazione di molti centri storici, da molti anni essa sta subendo un processo di ricollocazione in contesti diversi.

Estrazione e lavorazione del Serizzo Antigorio

il Serizzo Antigorio è la roccia più estratta in val d'Ossola e viene coltivata nelle moltissime cave presenti nel territorio. La roccia presenta elevate doti di durezza che ne permettono un largo impiego sia negli interni che negli esterni conservando pienamente la lavorazione superficiale.





LAVORAZIONE PIETRE NATURALI

pavimentazioni e rivestimenti commerciali

PAVIMENTAZIONI

Pavimentazioni esterne

Basta percorrere un viale realizzato in beola o serizzo, a piedi o a bordo della vostra auto, per scoprire subito la superiorità di un prodotto nato per dare valore a una piazza, un centro storico o semplicemente per alla tua casa con particolare pregio nella lavorazione a spacco.

Ne sono prova lo zoccolo e i piloni interni del Duomo di Milano realizzati interamente in serizzo. Lo stesso materiale è stato utilizzando per i pavimenti degli aeroporti di Malpensa e Francoforte e i rivestimenti delle metropolitane di Milano, Bruxelles e Singapore.

La differenza è nella naturale bellezza, nella straordinaria durata e resistenza, nella posa che non richiede interventi di manutenzione oltre che per le elevate caratteristiche di resistenza agli agenti atmosferici e di durata nel tempo.

Pavimentazioni interne

Per le pavimentazioni interne è particolarmente indicato l'utilizzo della Beola, che conferisce eleganza e solidità.

Rivestimenti interni

Per gli interni la Beola e il Serizzo rappresentano un'ottima soluzione anche per i piani di cucina e per i top bagni, inserendosi perfettamente nel contesto coreografico dell'ambiente in cui sono utilizzati.



italbeola S.r.l.
lavorazione pietre naturali

28855 Masera (VB)
Via della Colonia, 7
Tel/Fax 0324 46421

Web: www.italbeola.com
E-mail: info@italbeola.com

